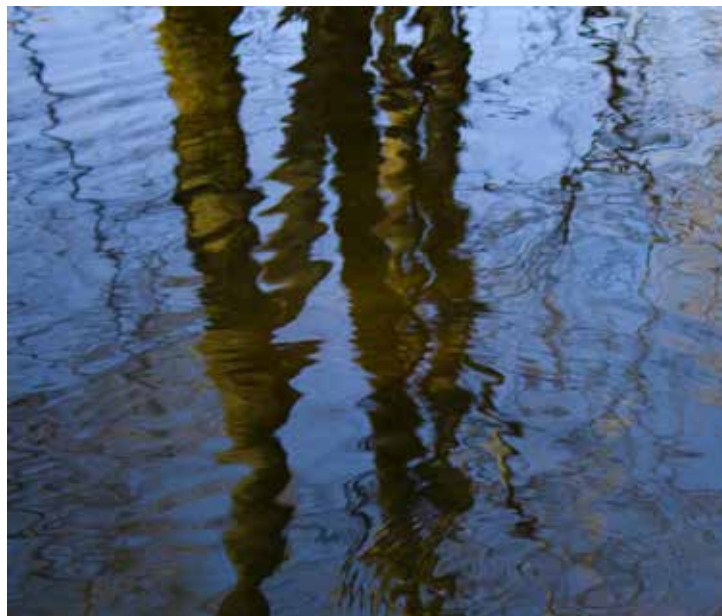


# ANALÝZY VÔD V SÚLADE SO SMERNICOU O VODÁCH 2000/60/EC

**Laboratória ALS sú hrdé na to, že sú voľbou mnohých klientov pre analýzy vôd podľa Smernice o vodách (WFD – Water Framework Directive).**

Laboratória ALS analyzujú všetky parametre (vrátane 45 prioritných znečisťujúcich látok) podľa Smernice 2013/39/EC, ktorou sa mení smernica 2000/60/EC a 2008/105/EC:

- ⇒ Pesticídy
- ⇒ Polycyklické aromatické uhľovodíky
- ⇒ Prchavé organické zlúčeniny
- ⇒ Ftaláty
- ⇒ Brómované difenylétery
- ⇒ Ťažké kovy
- ⇒ Chlóralkány C10-C13
- ⇒ Alkylfenoly a ich etoxyláty
- ⇒ Perfluorooktánová kyselina a jej deriváty
- ⇒ Chlorfenoly
- ⇒ Polychlóvaných bifenylov (PCB)
- ⇒ Polychlóvané dibenzo-p-dioxíny a dibenzofurány (PCDD/PCDF)



**V prípade záujmu o ďalšie informácie nás neváhajte kontaktovať.**